



แผนทำนุบำรุงศิลปวัฒนธรรม มหาวิทยาลัยแม่โจ้

พ.ศ. 2561

วันที่ 19 กรกฎาคม 2560

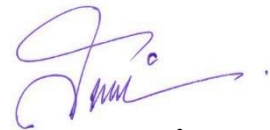
และแผนปฏิบัติการ ประจำปีงบประมาณ พ.ศ. 2561

โดย : ศูนย์ศิลปวัฒนธรรม

คำนำ

ศูนย์ศิลปวัฒนธรรม มหาวิทยาลัยแม่โจ้ เป็นหน่วยงานที่รับผิดชอบยุทธศาสตร์ด้านทำนุบำรุงศิลปวัฒนธรรม มหาวิทยาลัยแม่โจ้ ในประเด็นยุทธศาสตร์ที่ ๖ การทำนุบำรุงศิลปวัฒนธรรม เป้าประสงค์ที่ ๘ การดำรงไว้ซึ่งศิลปวัฒนธรรมและภูมิปัญญาท้องถิ่น และเพื่อให้การดำเนินงานการสนองยุทธศาสตร์เป็นไปด้วยความเรียบร้อยและบรรลุวัตถุประสงค์ศูนย์ศิลปวัฒนธรรม จึงได้ให้มีการทบทวนแผนทำนุบำรุงศิลปวัฒนธรรม มหาวิทยาลัยแม่โจ้ ประจำปี ๒๕๖๐ และจัดทำแผนทำนุบำรุงศิลปวัฒนธรรม มหาวิทยาลัยแม่โจ้ ประจำปี ๒๕๖๑ ขึ้นในวันที่ ๑๙ กรกฎาคม ๒๕๖๐ โดยได้รับความร่วมมือจากหน่วยงานภายในมหาวิทยาลัยในการกำหนดวัตถุประสงค์ เป้าประสงค์ ตัวชี้วัด กลยุทธ์

มหาวิทยาลัยแม่โจ้ โดยศูนย์ศิลปวัฒนธรรม ได้มีการพัฒนาแผนด้านทำนุบำรุงศิลปวัฒนธรรม ประจำปี ๒๕๖๑ และมีการกำกับติดตามการดำเนินงานด้านทำนุบำรุงศิลปวัฒนธรรมของมหาวิทยาลัยและในการจัดทำแผนด้านทำนุบำรุงศิลปวัฒนธรรมได้มีการใช้กระบวนการ SWOT Analysis เพื่อกำหนดแนวทางการของแผนด้านทำนุบำรุงศิลปวัฒนธรรม ประจำปี ๒๕๖๑ เพื่อเป็นประโยชน์ต่อหน่วยงานภายในมหาวิทยาลัยแม่โจ้ ในการใช้เป็นแนวทางการดำเนินงานด้านทำนุบำรุงศิลปวัฒนธรรม อันก่อให้เกิดประโยชน์ต่อนักศึกษา บุคลากร ชุมชนและท้องถิ่นต่อไป



(นางสมพร แรกชานาญ)

ผู้อำนวยการศูนย์ศิลปวัฒนธรรม

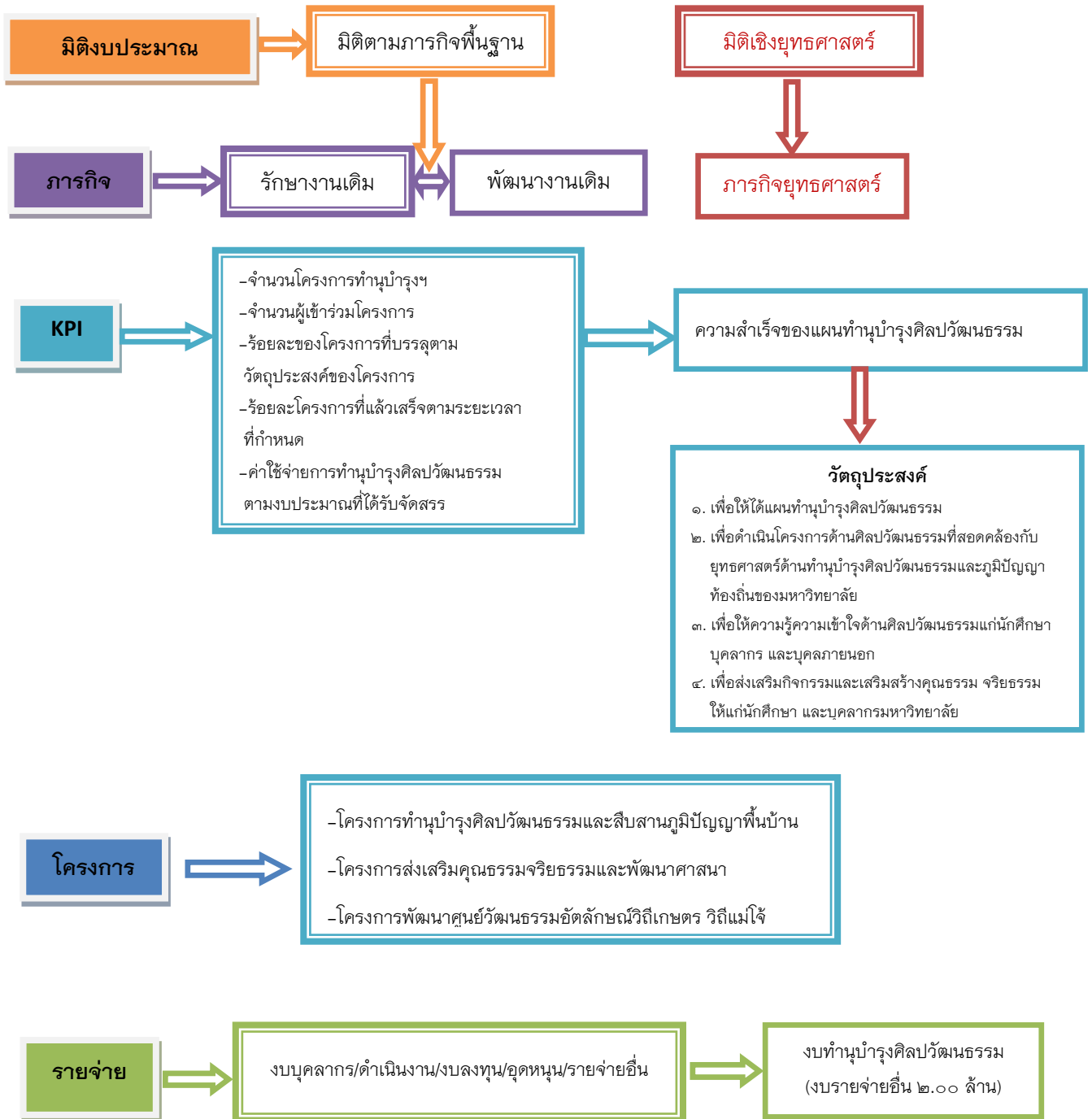
สารบัญ

	หน้า
คำนำ	
สารบัญ	๑
กรอบแผนการพัฒนาการศึกษามหาวิทยาลัยแม่โจ้ ระยะที่ ๑๒ (พ.ศ.๒๕๖๐-๒๕๖๔)	๒
ที่มาการจัดทำแผนทำนุบำรุงศิลปวัฒนธรรม มหาวิทยาลัยแม่โจ้	๔
ประเด็นความท้าทายเร่งด่วนสำหรับศูนย์ศิลปวัฒนธรรม	๔
ผลการวิเคราะห์สภาพแวดล้อม	๔
ขั้นตอนการจัดทำแผน	๖
ปรัชญามหาวิทยาลัย	๖
ประเด็นยุทธศาสตร์มหาวิทยาลัย	๖
เป้าประสงค์	๖
วิสัยทัศน์ศูนย์ศิลปวัฒนธรรม	๖
พันธกิจ	๓/
วัตถุประสงค์ของแผนทำนุบำรุงศิลปวัฒนธรรม มหาวิทยาลัยแม่โจ้	๓/
กลยุทธ์	๓/
ตารางกลยุทธ์/เป้าประสงค์/ตัวชี้วัด	๔
แผนปฏิบัติการทำนุบำรุงศิลปวัฒนธรรม มหาวิทยาลัยแม่โจ้	๑๐
ประจำปีงบประมาณ พ.ศ. ๒๕๖๑	

กรอบแผนการพัฒนาศึกษา มหาวิทยาลัยแม่โจ้ระยะที่ ๑๒ (พ.ศ. ๒๕๖๐-๒๕๖๔)

<p style="text-align: center;">เป็นมหาวิทยาลัยชั้นนำ ที่มีความเป็นเลิศทางการเกษตร ในระดับนานาชาติ</p>					
Proactive Plan	<p style="text-align: center;">มหาวิทยาลัยเชิงนิเวศ (ECO. UNIVERSITY)</p> <p> <input checked="" type="checkbox"/> Sustainable Agri. <input checked="" type="checkbox"/> Sustainable Development <input checked="" type="checkbox"/> Eco. Mind & Community <input checked="" type="checkbox"/> Lanna Agri. </p>			<p>มหาวิทยาลัยแห่งชีวิต</p> <ul style="list-style-type: none"> ✓ การเกษตรเป็นรากฐาน ✓ อนุรักษ์สิ่งแวดล้อม ✓ ทำนุบำรุงวัฒนธรรม ✓ ก้าวทันรู้ทันเทคโนโลยี ✓ ดำรงไว้ซึ่งธรรมาภิบาล 	
	<p style="text-align: center;">มหาวิทยาลัยสีเขียว (GREEN UNIVERSITY)</p> <p> <input checked="" type="checkbox"/> Renewal Energy <input checked="" type="checkbox"/> Green Growth <input checked="" type="checkbox"/> Smart Farming <input checked="" type="checkbox"/> Climate Smart Agri. </p>				
	<p style="text-align: center;">มหาวิทยาลัยเกษตรอินทรีย์ (ORGANIC UNIVERSITY)</p> <p> <input checked="" type="checkbox"/> Organic Supply Chain <input checked="" type="checkbox"/> Organic Food <input checked="" type="checkbox"/> Food for Future <input checked="" type="checkbox"/> Health & Wellness </p>				
Mission Plan	Accountability	Academic & Research excellence	Social engagement & Partnership	Sustainability	
	<p>1. ธรรมาภิบาล มหาวิทยาลัย</p> <ul style="list-style-type: none"> ✓ มีระบบบริหารจัดการที่ดีด้วยหลักธรรมาภิบาล และมีมาตรฐานการทำงานที่มีผลสัมฤทธิ์สูง (High performance organization) <p>2. การบริหาร มหาวิทยาลัยในกำกับ</p> <ul style="list-style-type: none"> ✓ มีระบบบริหารจัดการการเป็นมหาวิทยาลัยในกำกับของรัฐที่มีประสิทธิภาพ 	<p>3. การผลิตบัณฑิต หลักสูตร การพัฒนานักศึกษา</p> <ul style="list-style-type: none"> ✓ พัฒนาหลักสูตรและเสริมสร้างความเข้มแข็งของหลักสูตรรองรับการขับเคลื่อน Thailand 4.0 ✓ พัฒนานักศึกษาให้เป็นพลเมืองของโลก และมีความสามารถ ในการแข่งขันได้ <p>4. การวิจัยเพื่อสังคม</p> <ul style="list-style-type: none"> ✓ มีผลงานวิจัยมุ่งเน้นภาคการเกษตร ที่ตอบโจทย์ประเทศไทย Thailand 4.0 และชุมชน 	<p>5. การบริการวิชาการเพื่อพัฒนาชุมชน สังคม</p> <ul style="list-style-type: none"> ✓ มีระบบการบริหารจัดการงานบริการวิชาการที่ดีมีประสิทธิภาพ ✓ เป็นที่พึ่งของประชาชน และมีส่วนร่วมในการยกระดับการพัฒนาความเข้มแข็งของชุมชน <p>6. ทำนุบำรุงศิลปวัฒนธรรม</p> <ul style="list-style-type: none"> ✓ ดำรงไว้ซึ่งศิลปวัฒนธรรมและภูมิปัญญาท้องถิ่น <p>7. ความเป็นนานาชาติ</p> <ul style="list-style-type: none"> ✓ มีเครือข่ายและมีพันธกิจที่ได้รับการยอมรับในระดับนานาชาติ 	<p>8. การบริหารทรัพย์สิน และ ดันทุน</p> <ul style="list-style-type: none"> ✓ มหาวิทยาลัยแห่งชีวิตที่มีความมั่นคงทางการเงินและเติบโตอย่างยั่งยืน <p>9. ทรัพยากรบุคคล</p> <ul style="list-style-type: none"> ✓ มีบุคลากรที่มีศักยภาพ สอดคล้องกับการมุ่งสู่ University 4.0 <p>10. GO. Eco. University</p> <ul style="list-style-type: none"> ✓ มหาวิทยาลัยแห่งชีวิตที่เป็นมิตรต่อสิ่งแวดล้อม 	

ผลผลิต : ผลงานการทำนุบำรุงศิลปวัฒนธรรม
 กิจกรรม : ส่งเสริมการทำนุบำรุงศิลปวัฒนธรรม
 ประเด็นยุทธศาสตร์ที่ ๖ การทำนุบำรุงศิลปวัฒนธรรม



มหาวิทยาลัยแม่โจ้ : มหาวิทยาลัยชั้นนำทางการเกษตรในระดับนานาชาติ

ที่มาการจัดทำแผนทำนุบำรุงศิลปวัฒนธรรม มหาวิทยาลัยแม่โจ้

ตามที่ศูนย์ศิลปวัฒนธรรม ได้รับมอบหมายให้เป็นผู้รับผิดชอบหลักในการทำนุบำรุงศิลปวัฒนธรรม ตามพันธกิจของมหาวิทยาลัยแม่โจ้ และประกอบกับข้อเสนอแนะของคณะกรรมการประเมินการประกันคุณภาพ ประจำปีการศึกษา ๒๕๕๘ (ควรปรับปรุงแผนหรือกิจกรรมด้านทำนุบำรุงศิลปวัฒนธรรม) ประกอบกับการกำหนดกรอบแนวคิดในการพัฒนาการทำนุบำรุงด้านศิลปวัฒนธรรม ศูนย์ศิลปวัฒนธรรม มหาวิทยาลัยแม่โจ้ ใช้วิธีการศึกษาจากกรอบแผนพัฒนาการศึกษามหาวิทยาลัยแม่โจ้ ระยะที่ ๑๒ (พ.ศ.๒๕๖๐-๒๕๖๔) เพื่อสอดคล้องกับยุทธศาสตร์ชาติ ๒๐ ปี ในประเด็นยุทธศาสตร์ที่ ๕ “การสร้างการเติบโตบนคุณภาพชีวิตที่เป็นมิตรกับสิ่งแวดล้อม และสอดคล้องกับแผนพัฒนาเศรษฐกิจและสังคมแห่งชาติฉบับที่ ๑๒ ในประเด็นยุทธศาสตร์ที่ ๕ “การเติบโตที่เป็นมิตรกับสิ่งแวดล้อมเพื่อการพัฒนาที่ยั่งยืน โดยสอดคล้องกับแผนพัฒนามหาวิทยาลัยแม่โจ้ ระยะที่ ๑๒ ประเด็นยุทธศาสตร์ที่ ๖ การทำนุบำรุงศิลปวัฒนธรรม เป้าประสงค์ที่ ๘ การดำรงไว้ซึ่งศิลปวัฒนธรรมและภูมิปัญญาท้องถิ่น “มหาวิทยาลัยแห่งชีวิต”

ประเด็นความท้าทายเร่งด่วนสำหรับศูนย์ศิลปวัฒนธรรม

๑. ประเทศไทยเป็นประเทศที่เปิดเสรีทางวัฒนธรรม ในปัจจุบันการรับวัฒนธรรมทุกอย่างเข้ามาอย่างมากมาย โดยที่ไม่มีการกลั่นกรองส่งผลกระทบต่อผลงานด้านศิลปวัฒนธรรมและภูมิปัญญาท้องถิ่น
๒. ศูนย์ศิลปวัฒนธรรม สำนักงานอธิการบดี จัดตั้งขึ้นเพื่อรับผิดชอบงานด้านการทำนุบำรุงศิลปวัฒนธรรมของมหาวิทยาลัย โดยดำเนินการตามแผนยุทธศาสตร์ของมหาวิทยาลัย ด้าน Organic Green และ Eco
๓. มหาวิทยาลัยแม่โจ้ มีวิสัยทัศน์มุ่งสู่การเป็นสถาบันที่มีความเป็นเลิศด้านการเกษตร ในระดับนานาชาติ และเป็นที่พักของชุมชน สังคมที่มีวิถีเกษตรเป็นรากฐาน

ผลการวิเคราะห์สภาพแวดล้อม

จากการวิเคราะห์สภาพแวดล้อมของมหาวิทยาลัยแม่โจ้ โดยใช้หลัก SWOT ปรากฏผล ดังนี้

จุดแข็ง

๑. ได้รับรางวัลศิลปวัฒนธรรมทำให้เป็นที่ยอมรับจากหน่วยงานภายนอก
๒. แม่โจ้มีความเข้มแข็งด้านองค์ความรู้และวัฒนธรรมเกษตร
๓. มีศูนย์เรียนรู้วัฒนธรรม และศิลปวัฒนธรรมล้านนา
๔. โครงการศิลปวัฒนธรรมในเชิงนโยบายของมหาวิทยาลัยได้รับการสนับสนุนและมีส่วนร่วมจากบุคลากรนักศึกษา ผู้บริหาร และศิษย์เก่าเป็นอย่างดี
๕. มีการบูรณาการกิจกรรมของศูนย์ศิลปวัฒนธรรม กับการพัฒนานักศึกษา บริการวิชาการ และการเรียนการสอน
๖. นักศึกษาของมหาวิทยาลัยมีความหลากหลายทางชาติพันธุ์และความหลากหลายทาง

วัฒนธรรม ส่งผลต่อการแลกเปลี่ยนเรียนรู้ด้านวัฒนธรรมที่หลากหลาย นำไปสู่นวัตกรรมด้านศิลปะการแสดงที่แตกต่าง

๓๗. มีบุคลากรที่มีความสามารถและทักษะด้านศิลปะและวัฒนธรรม เป็นที่ยอมรับจากหน่วยงานภายนอก โดยได้รับเชิญเป็นวิทยากรและผู้ฝึกสอนการแสดงมากมาย และนักศึกษาที่เป็นนักแสดงได้รับเชิญไปแสดงศิลปวัฒนธรรม โดยเฉพาะวัฒนธรรมล้านนาในหลายหน่วยงาน ทั้งภาครัฐและเอกชน
๓๘. มีเครือข่ายวัฒนธรรมมากมาย เช่น เครือข่ายชุมชน เครือข่ายปราชญ์ชาวบ้านและเครือข่ายสถาบันการศึกษา ที่สร้างความร่วมมือกับศูนย์ศิลปวัฒนธรรมด้วยการถ่ายทอดและเผยแพร่องค์ความรู้ด้านศิลปวัฒนธรรมล้านนาแก่ศูนย์ศิลปวัฒนธรรม ซึ่งศูนย์ศิลปวัฒนธรรมสามารถนำไปพัฒนาการแสดงและกิจกรรมต่าง ๆ ได้
๓๙. มีวงดนตรีแม่ใจแบนด์ที่มีชื่อเสียงและเป็นที่ยอมรับในระดับประเทศ ตลอดจนได้รับการสนับสนุนจากศิษย์เก่าทั่วประเทศ

จุดอ่อน

๑. ระเบียบการเบิกจ่ายและระบบการปฏิบัติงาน(งาน เงิน คน) ไม่เอื้ออำนวยต่อการปฏิบัติงานขาดความคล่องตัว ความรวดเร็ว ทันเหตุการณ์
๒. มีกิจกรรมพิเศษนอกแผนฯ ที่ส่งผลกระทบต่องบประมาณที่ไม่เพียงพอ
๓. วัสดุอุปกรณ์ในการปฏิบัติงานไม่ทันสมัยและชำรุด

โอกาส

๑. ชุมชนให้ความสนใจเพิ่มมากขึ้นในการเข้ามามีส่วนร่วมในกิจกรรมด้านศิลปวัฒนธรรมของศูนย์ศิลปวัฒนธรรม
๒. ชุมชนท้องถิ่นมีการบูรณาการ งานด้านศิลปวัฒนธรรมกับการท่องเที่ยวเชิงนิเวศ ส่งผลให้มหาวิทยาลัยมีโอกาสในการแลกเปลี่ยนเรียนรู้และดำเนินกิจกรรมร่วมกับชุมชนทั้งด้านศิลปะและวัฒนธรรมและการท่องเที่ยวเชิงนิเวศ

อุปสรรค

๑. ความเปลี่ยนแปลงของสถานการณ์ปัจจุบันทั้งด้านสังคม เศรษฐกิจ การเมือง ทรัพยากรธรรมชาติและสิ่งแวดล้อมส่งผลกระทบต่อภาระของวัฒนธรรมล้านนา
๒. การควบกลืนศิลปะและวัฒนธรรมไทย จากการรวมตัวของกลุ่มประชาคมอาเซียนในปี ๒๕๕๘ ทำให้วัฒนธรรมไทยผิดเพี้ยนไป
๓. วิถีชีวิตของคนยุคใหม่ ไม่เอื้อต่อการอนุรักษ์และการสืบสานงานด้านศิลปวัฒนธรรม

ขั้นตอนการจัดทำแผน

ขั้นตอนในการจัดทำแผนมีดังต่อไปนี้

๑. แต่งตั้งคณะกรรมการและคณะอนุกรรมการด้านทำนุบำรุงศิลปวัฒนธรรม
๒. ศึกษาเอกสารและบริบทต่าง ๆ เพื่อกำหนดกรอบแนวคิดในการจัดทำแผนยุทธศาสตร์
๓. ศึกษาวิเคราะห์ยุทธศาสตร์มหาวิทยาลัยแม่โจ้ แผนพัฒนาการศึกษามหาวิทยาลัยแม่โจ้ ระยะเวลาที่ ๑๒ (พ.ศ. ๒๕๖๐-๒๕๖๔) แผนปฏิบัติราชการ ประจำปีงบประมาณ พ.ศ. ๒๕๖๐
๔. วิเคราะห์และประเมินสภาพแวดล้อม (SWOT)
๕. วิเคราะห์ประเด็นท้าทายเร่งด่วนที่มีผลต่อการทำนุบำรุงศิลปวัฒนธรรม
๖. ระดมความคิดเห็นเพื่อจัดทำแผนยุทธศาสตร์ทำนุบำรุงศิลปวัฒนธรรม มหาวิทยาลัยแม่โจ้ พ.ศ. ๒๕๖๑
๗. ทบทวนแผนทำนุบำรุงศิลปวัฒนธรรม มหาวิทยาลัยแม่โจ้ พ.ศ. ๒๕๖๐
๘. จัดทำแผนทำนุบำรุงศิลปวัฒนธรรม มหาวิทยาลัยแม่โจ้ พ.ศ. ๒๕๖๑ และนำเสนอต่อคณะกรรมการบริหารมหาวิทยาลัย
๙. จัดส่งแผนทำนุบำรุงศิลปวัฒนธรรม มหาวิทยาลัยแม่โจ้ พ.ศ. ๒๕๖๑ ให้กับหน่วยงาน ภายนอกเพื่อเป็นแนวทางการดำเนินงาน
๑๐. ติดตามและรายงานผลงาน ปัญหาอุปสรรคต่อมหาวิทยาลัย

ปรัชญา

ปรัชญามหาวิทยาลัย

“มุ่งมั่นพัฒนาบัณฑิตให้เป็นผู้อุดมด้วยปัญญา อดทน สู้งาน เป็นผู้มีคุณธรรม จริยธรรม เพื่อความเจริญรุ่งเรืองวัฒนาของสังคมไทยที่มีการเกษตรเป็นรากฐาน”

ประเด็นยุทธศาสตร์มหาวิทยาลัยที่ ๕

“เป็นศูนย์รวมแหล่งเรียนรู้และถ่ายทอดศิลปวัฒนธรรม ภูมิปัญญาท้องถิ่น”

เป้าประสงค์

“การดำรงศิลปวัฒนธรรม ภูมิปัญญาท้องถิ่น และวัฒนธรรมการเกษตร”

วิสัยทัศน์ศูนย์ศิลปวัฒนธรรม

“เป็นศูนย์รวมแหล่งเรียนรู้และถ่ายทอดศิลปวัฒนธรรม ภูมิปัญญาท้องถิ่นของภาคเหนือตอนบนให้เป็นที่ยอมรับในระดับชาติและนานาชาติ”

Core Purpose : เป็นศูนย์รวมแหล่งเรียนรู้และถ่ายทอด

Core Value : ศิลปวัฒนธรรม ภูมิปัญญาท้องถิ่นให้เป็นที่ยอมรับ

Visionary Goal : ในระดับชาติและนานาชาติ

พันธกิจ

๑. ศึกษาพัฒนาองค์ความรู้ด้านศิลปวัฒนธรรม

๒. ถ่ายทอดศิลปวัฒนธรรม ภูมิปัญญาท้องถิ่นของภาคเหนือตอนบนให้เป็นที่ยอมรับใน

ระดับชาติและนานาชาติ

วัตถุประสงค์ของแผนทำนุบำรุงศิลปวัฒนธรรม มหาวิทยาลัยแม่โจ้

๑. เพื่อส่งเสริมให้นักศึกษา บุคลากร และประชาชนทั่วไป ได้สืบสานประเพณีและวัฒนธรรม

ภูมิปัญญาท้องถิ่น

๒. เพื่อส่งเสริมให้นักศึกษาและบุคลากรสามารถสร้าง ชิ้นงาน/ผลงาน เพื่อพัฒนาองค์ความรู้

ด้านศิลปวัฒนธรรมและภูมิปัญญาท้องถิ่นให้สามารถเผยแพร่สู่สังคมได้

๓. เพื่อส่งเสริมการบูรณาการงานทำนุบำรุงศิลปวัฒนธรรมกับกิจกรรมนักศึกษา การเรียน

การสอนและการวิจัย

๔. เพื่อพัฒนาศูนย์วัฒนธรรมอัตลักษณ์วิถีเกษตร วิถีแม่โจ้

ซึ่งประกอบไปด้วยกลยุทธ์ จำนวน ๔ กลยุทธ์ ดังนี้

กลยุทธ์ที่ ๑ ส่งเสริมให้นักศึกษาและบุคลากร ได้สืบสานประเพณีและวัฒนธรรมภูมิปัญญาท้องถิ่น

ตัวชี้วัด ๑.๑ ร้อยละของโครงการ/กิจกรรมที่บรรลุวัตถุประสงค์ของโครงการ

ตัวชี้วัด ๑.๒ ระดับของผู้เข้าร่วมโครงการมีความรู้ความเข้าใจในการอนุรักษ์สืบสานประเพณีและวัฒนธรรมภูมิปัญญาท้องถิ่น

กลยุทธ์ที่ ๒ ส่งเสริมให้นักศึกษาและบุคลากรสามารถสร้าง ชิ้นงาน/ผลงาน เพื่อพัฒนาองค์ความรู้ด้านศิลปวัฒนธรรมและภูมิปัญญาท้องถิ่นให้สามารถเผยแพร่สู่สังคมได้

ตัวชี้วัด ๒.๑ จำนวน ชิ้นงาน/ผลงาน ที่ทำการเผยแพร่

ตัวชี้วัด ๒.๒ จำนวนหน่วยงานภายใน/ภายนอก ที่ได้รับการถ่ายทอดความรู้ด้านศิลปวัฒนธรรมและภูมิปัญญาท้องถิ่น

กลยุทธ์ที่ ๓ ส่งเสริมการบูรณาการงานทำนุบำรุงศิลปวัฒนธรรมกับกิจกรรมนักศึกษา การเรียน

การสอนและการวิจัย

ตัวชี้วัด ๓.๑ มีการจัดการเรียนการสอนที่บูรณาการกับการทำนุบำรุงศิลปวัฒนธรรม ไม่น้อยกว่า ๑ รายวิชา หรือ ๑ กิจกรรม / ต่อปีการศึกษา

ตัวชี้วัด ๓.๒ ค่าเฉลี่ยของระดับความพึงพอใจของนักศึกษาที่เข้าร่วมโครงการ/กิจกรรมของนักศึกษาที่เข้าร่วมโครงการไม่น้อยกว่า ๓.๕๑ หรืออยู่ในระดับดี

กลยุทธ์ที่ ๔ พัฒนาศูนย์วัฒนธรรมอัตลักษณ์วิถีเกษตร วิถีแม่ใจ

ตัวชี้วัด ๔.๑	ระดับความสำเร็จของแผนพัฒนาศูนย์วัฒนธรรม อัตลักษณ์วิถีเกษตร วิถีแม่ใจ
ตัวชี้วัด ๔.๒	ค่าเฉลี่ยระดับความพึงพอใจของผู้รับบริการ ศูนย์วัฒนธรรมอัตลักษณ์วิถีเกษตร วิถีแม่ใจ

ตารางกลยุทธ์/เป้าประสงค์/ตัวชี้วัด

แผนทำนุบำรุงศิลปวัฒนธรรม มหาวิทยาลัยแม่ใจ ประจำปีงบประมาณ พ.ศ. ๒๕๖๑

ประเด็นยุทธศาสตร์มหาวิทยาลัยที่ ๕ : เป็นศูนย์รวมแหล่งเรียนรู้และถ่ายทอดศิลปวัฒนธรรม
ภูมิปัญญาท้องถิ่น

เป้าประสงค์ : การดำรงศิลปวัฒนธรรม ภูมิปัญญาท้องถิ่น และวัฒนธรรมการเกษตร

ยุทธศาสตร์	เป้าหมาย
๑. ส่งเสริมให้นักศึกษาและบุคลากร ได้สืบสานประเพณีวัฒนธรรมภูมิปัญญาท้องถิ่น และวัฒนธรรมการเกษตร	
เป้าประสงค์ : เพื่อส่งเสริมให้นักศึกษาและบุคลากร ได้สืบสานประเพณีวัฒนธรรมภูมิปัญญาท้องถิ่น และวัฒนธรรมการเกษตร	
ตัวชี้วัด ๑.๑ ร้อยละของโครงการ/กิจกรรมที่บรรลุตามวัตถุประสงค์ของโครงการ	๘๐
ตัวชี้วัด ๑.๒ ระดับของผู้เข้าร่วมโครงการมีความรู้ความเข้าใจการอนุรักษ์ ศิลปวัฒนธรรม ภูมิปัญญาท้องถิ่น และวัฒนธรรมการเกษตร	๓
๒. ส่งเสริมให้นักศึกษาและบุคลากรสามารถสร้าง ชิ้นงาน/ผลงาน เพื่อพัฒนาองค์ความรู้ด้าน ศิลปวัฒนธรรมและภูมิปัญญาท้องถิ่นให้สามารถเผยแพร่สู่สังคมได้	
เป้าประสงค์ : เพื่อส่งเสริมให้นักศึกษาและบุคลากรสามารถสร้าง ชิ้นงาน/ผลงาน พัฒนาองค์ความรู้ด้าน ศิลปวัฒนธรรมและภูมิปัญญาท้องถิ่นให้สามารถเผยแพร่สู่สังคมได้	
ตัวชี้วัด ๒.๑ จำนวน ชิ้นงาน/ผลงาน ที่ทำการเผยแพร่	๓
ตัวชี้วัด ๒.๒ จำนวนหน่วยงานภายใน/ภายนอก ที่ได้รับการถ่ายทอดความรู้ ด้านศิลปวัฒนธรรมและภูมิปัญญาท้องถิ่น	๓
๓. ส่งเสริมและสนับสนุนให้งานทำนุบำรุงศิลปวัฒนธรรมหรือวัฒนธรรมการเกษตร มีการบูรณาการ กับกิจกรรมนักศึกษา การเรียน การสอน และการวิจัย	
เป้าประสงค์ : เพื่อส่งเสริมและสนับสนุนให้งานทำนุบำรุงศิลปวัฒนธรรมหรือวัฒนธรรมการเกษตร มีการบูรณาการกับกิจกรรมนักศึกษา การเรียน การสอน และการวิจัย	
ตัวชี้วัด ๓.๑ มีการจัดการเรียนการสอนที่บูรณาการกับการทำนุบำรุงศิลปวัฒนธรรม รายวิชาหรือ กิจกรรม / ต่อปีการศึกษา	๔

ตัวชี้วัด ๓.๒ ค่าเฉลี่ยของระดับความพึงพอใจของนักศึกษาที่เข้าร่วมโครงการ/ กิจกรรมของนักศึกษาที่เข้าร่วมโครงการไม่น้อยกว่า ๓.๕๑ หรืออยู่ในระดับดี	๓.๕๑
๔. พัฒนาศูนย์วัฒนธรรมอัตลักษณ์วิถีเกษตร วิถีแม่ใจ	
เป้าประสงค์ : เพื่อพัฒนาศูนย์วัฒนธรรมอัตลักษณ์วิถีเกษตร วิถีแม่ใจ ให้เป็นแหล่ง เรียนรู้ด้านวัฒนธรรมการเกษตร	
ตัวชี้วัด ๔.๑ ระดับความสำเร็จของแผนพัฒนาศูนย์วัฒนธรรมอัตลักษณ์วิถีเกษตร วิถีแม่ใจ	๔
ตัวชี้วัด ๔.๒ ค่าเฉลี่ยระดับความพึงพอใจของผู้รับบริการศูนย์วัฒนธรรมอัตลักษณ์ วิถีเกษตร วิถีแม่ใจ	๓.๕

แผนปฏิบัติการราชการทำนุบำรุงศิลปวัฒนธรรม มหาวิทยาลัยแม่โจ้ ประจำปีงบประมาณ พ.ศ. ๒๕๖๑

งบประมาณแผ่นดิน จำนวน ๒,๐๐๐,๐๐๐ บาท

ลำดับ ที่	ชื่อโครงการ	ผู้รับผิดชอบ	จำนวน ผู้รับบริการ (คน)	จำนวน งบประมาณ	กลุ่มเป้าหมาย/ผู้รับบริการสิ่งที่ได้จากโครงการ	ระยะเวลาการ ปฏิบัติงาน
๑	โครงการทำนุบำรุงศิลปวัฒนธรรมและสืบสานภูมิปัญญาพื้นบ้าน		๓,๐๐๐	๑,๖๒๓,๖๐๐		
๑.๑	โครงการสำรวจข้อมูลปราชญ์ท้องถิ่นล้านนา	งานอนุรักษ์ฯ		๕๐,๕๐๐	นักศึกษา บุคลากร ประชาชนทั่วไป	ต.ค.๖๐-ส.ค.๖๑
	เพื่อจัดทำฐานข้อมูลของศิลปวัฒนธรรม					
๑.๒	โครงการสร้างสรรค์การแสดงศิลปวัฒนธรรมประจำมหาวิทยาลัย	งานอนุรักษ์ฯ		๑๐๐,๐๐๐	นักศึกษา บุคลากร ประชาชนทั่วไป	
๑.๓	โครงการบริการวิชาการศิลปวัฒนธรรมนานาชาติ	งานอนุรักษ์ฯ		๒๔,๙๐๐	นักศึกษา บุคลากร ประชาชนทั่วไป	
๑.๔	โครงการเผยแพร่ความรู้ด้านศิลปวัฒนธรรมผ่านรายการวิทยุ	งานอนุรักษ์ฯ		๒๑,๖๐๐	นักศึกษา บุคลากร ประชาชนทั่วไป	
๑.๕	โครงการสืบสานศิลปวัฒนธรรมภูมิปัญญาท้องถิ่น "วัฒนธรรม ประเพณี ดนตรี วิถีชีวิต"	งานอนุรักษ์ฯ		๑๔๒,๖๐๐	นักศึกษา บุคลากร ประชาชนทั่วไป	
๑.๖	โครงการถ่ายทอดองค์ความรู้ด้านศิลปวัฒนธรรมสู่ การเรียนรู้การสอน	งานอนุรักษ์ฯ		๑๐,๐๐๐	นักศึกษา บุคลากร ประชาชนทั่วไป	
	(ศป ๐๓๔ วิชาล้านนาคดี)	งานอนุรักษ์ฯ			นักศึกษา บุคลากร ประชาชนทั่วไป	

ลำดับ ที่	ชื่อโครงการ	ผู้รับผิดชอบ	จำนวน ผู้รับบริการ (คน)	จำนวน งบประมาณ	กลุ่มเป้าหมาย/ผู้รับบริการสิ่งที่ได้จากโครงการ	ระยะเวลาการ ปฏิบัติงาน
๑.๗	โครงการวันวัฒนธรรมการเกษตร					
	-สู่ขวัญควาย	คณะลัทธิ ศาสตร์		๕๐,๐๐๐		ต.ค.๖๐-ส.ค.๖๑
	-พิธีแหกนา	ศูนย์ ศิลปวัฒนธรรม		๕๐,๐๐๐		
	-พิธีสู่ขวัญข้าวและการปลูกข้าว	คณะผลิตกรรม		๑๐๐,๐๐๐		
๑.๘	โครงการจัดทำวารสารหนังสือและสื่อภูมิปัญญา	นางสมพร แรก ชำนาญ		๓๔๙,๖๐๐	๑.วารสาร "อินทนิล" ออกราย ๖ เดือน/ฉบับ ๑,๐๐๐ เล่มๆละ	ต.ค.๖๐-ส.ค.๖๑
	ท้องถิ่น มหาวิทยาลัยแม่โจ้ ประจำปี ๒๕๖๑				๑๕๐ บาท เป็นจำนวนเงิน ๑๕๐,๐๐๐ บาท	
	(NEW)				๒.NEW Letters "อินทนิล" ออกราย ๖ เดือน/ฉบับ รวม ๑,๕๐๐ เล่ม	
					เล่มๆละ ๓๐ บาท เป็นเงินจำนวน ๔๕,๐๐๐ บาท	
		นส.เมธิษา ยอด หอม			๓.โครงการเสวนาวิชาการภูมิปัญญาท้องถิ่น (ภายใน-นอก) ๓ ครั้ง	
		นส.วีณาภัทร์ พงษ์พา			ต่อปี วงเงิน ๑๒๐,๐๐๐ บาท	
		นส.แคทลียา ประลาสนธิ์			๔.แผ่นพับประชาสัมพันธ์ศูนย์ศิลปวัฒนธรรม จำนวน ๕,๐๐๐ ชุดๆ	
		นายณัฐพงษ์ ต้อยเต็มวงศ์			ละ ๓๐ บาท เป็นเงินจำนวน ๑๕,๐๐๐ บาท	
					๕.VDO แนะนำศูนย์ศิลปวัฒนธรรม ๒ ชุดๆละ ๑๐,๐๐๐ บาท	
					เป็นเงิน ๒๐,๐๐๐ บาท	
๑.๙	โครงการตามรอยสล่าล้านนา	คณะวิศวะฯ		๑๒๒,๙๐๐		
๑.๑๐	โครงการยี่เบ็งแม่โจ้-แพร์	แม่โจ้-แพร์		๖๐,๐๐๐		

ลำดับ ที่	ชื่อโครงการ	ผู้รับผิดชอบ	จำนวน ผู้รับบริการ (คน)	จำนวน งบประมาณ	กลุ่มเป้าหมาย/ผู้รับบริการสิ่งที่ได้จากโครงการ	ระยะเวลาการ ปฏิบัติงาน
๑.๑๑	โครงการร่วมมือสืบสานประเพณีไทย ประจำปี ๒๕๖๑	แม่ใจ-ชุมพร		๔๓,๖๐๐		
๑.๑๒	โครงการแข่งขันประกวดพ่อนเล็บล้านนาไทย	คณะศิลป ศาสตร์		๕๐,๐๐๐		
๑.๑๓	โครงการครอบครัวกินอหิว์ครูศิลปะ	คณะสถาปัตยกรรมศาสตร์		๓๐,๐๐๐		
๑.๑๔	โครงการทำนุบำรุงศิลปวัฒนธรรมและสืบสาน	นายวุฒิภัทร เกตุพัฒนาผล	๑,๕๐๐	๓๒๘,๐๐๐	๑.กิจกรรมไหว้ครูดนตรีและนาฏศิลป์ ๘๐,๐๐๐ บาท	ต.ค.๕๙-ส.ค.๖๐
	ภูมิปัญญาพื้นบ้าน	วิรัชชัย/วุฒิภัทร			๒.กิจกรรมคำหวัชการบตีและผู้อาวุโส ๑๕๘,๐๐๐ บาท	
		ผอ.ศุภย์/เมธิษา			๓.กิจกรรมวันคล้ายวันสถาปนามหาวิทยาลัย ๓๐,๐๐๐ บาท	
		ผอ.ศุภย์/วุฒิ ภัทร			๔.กิจกรรมพิธีบวงสรวงสิ่งศักดิ์สิทธิ์ ๒๐,๐๐๐ บาท	
๑.๑๕	โครงการประเพณี ๑๒ เดือน	งานพิพิธภัณฑ์	๑,๐๐๐	๕๐,๐๐๐		
๒	โครงการส่งเสริมคุณธรรมจริยธรรมและพัฒนา	นางสาวเมธิษา ยอดหอม	๓,๐๐๐	๑๕๒,๒๐๐	๑.กิจกรรมเฉลิมพระเกียรติ ๒๘ กรกฎาคม ๓๓,๐๐๐ บาท	ต.ค.๕๙-ส.ค.๖๐
	ศาสนา				๒.กิจกรรมแห่เทียนพรรษา ๓๐,๐๐๐ บาท	
					๓.กิจกรรมพิธีไหว้ครู ๓๑,๐๐๐ บาท	
					๔.กิจกรรมเฉลิมพระเกียรติ ๑๒ สิงหาคมหาราช ๒๓,๒๐๐ บาท	
					๕.กิจกรรมพระบรมมหารัชมิ่ง ๑๕,๐๐๐ บาท	
					๖.กิจกรรมถวายดอกไม้จันทน์ ๒๐,๐๐๐ บาท	

ลำดับ ที่	ชื่อโครงการ	ผู้รับผิดชอบ	จำนวน ผู้รับบริการ (คน)	จำนวน งบประมาณ	กลุ่มเป้าหมาย/ผู้รับบริการสิ่งที่ได้จากโครงการ	ระยะเวลาการ ปฏิบัติงาน
๓	โครงการพัฒนาศูนย์วัฒนธรรมอัตลักษณ์วิถี เกษตร วิถีแม่ใจ			๒๒๔,๒๐๐		
๓.๑	โครงการพัฒนาศูนย์เรียนรู้วัฒนธรรมเกษตร อัตลักษณ์วิถีเกษตร วิถีแม่ใจ	งานพิพิธภัณฑฯ	๑,๐๐๐	๑๕๓,๘๐๐		
๓.๒	โครงการทบทวนแผนยุทธศาสตร์ฯ	ศรียรรณ/อุไร ภัสร์	๘๐	๓/๐,๔๐๐		
	รวมทั้งสิ้น		๖,๕๘๐	๒,๐๐๐,๐๐๐		

งบพัฒนานักศึกษา จำนวนเงิน ๕๗๘,๖๑๓.๑๒ บาท

ลำดับ ที่	ชื่อโครงการ/กิจกรรม	ผู้รับผิดชอบ	จำนวน ผู้รับบริการ (คน)	จำนวน งบประมาณ	กลุ่มเป้าหมาย/ผู้รับบริการสิ่งที่ได้จากโครงการ	ระยะเวลาการ ปฏิบัติงาน
๑.	โครงการสานสัมพันธ์มิตรภาพไทยลาว	งานอนุรักษ์สืบ สานฯ		๑๕๐,๐๐๐		๑๘-๑๙ พ.ย. ๖๑
๒.	โครงการฝึกซ้อมทักษะทางดนตรีและนาฏศิลป์	งานอนุรักษ์สืบ สานฯ		๕๐,๐๐๐		ต.ค. ๖๐- ก.ย. ๖๑
๓.	โครงการส่งเสริมความสามารถทางดนตรีนาฏศิลป์ และนันทนาการ	งานดนตรีฯ		๓๙,๕๑๓.๑๒		ต.ค. ๖๐- ก.ย. ๖๑
๔.	โครงการถนนสายวัฒนธรรม	งานดนตรีฯ		๔๓,๐๐๐		ต.ค. ๖๐- ก.ย. ๖๑
๕.	โครงการคัดเลือกโควตาผู้มีความสามารถด้านดนตรี และนาฏศิลป์	งานดนตรีฯ		๘,๘๐๐		ต.ค. ๖๐- ก.ย. ๖๑
๖.	โครงการแลกเปลี่ยนเรียนรู้และพัฒนาศักยภาพ นักศึกษาด้านดนตรีและนันทนาการ			๒๘๗,๓๐๐		ต.ค. ๖๐- ก.ย. ๖๑
	รวมทั้งสิ้น			๕๗๘,๖๑๓.๑๒		

