

ปี่จุม

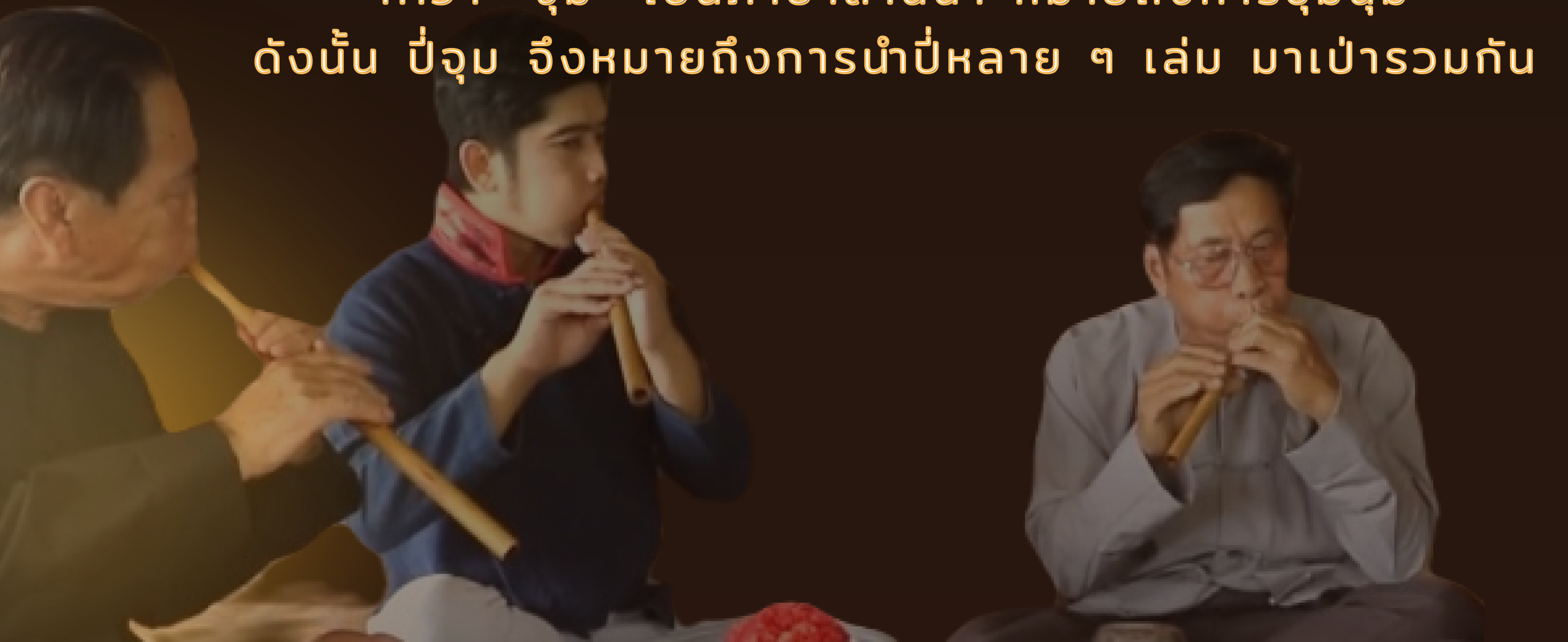
เรื่องดนตรีประกอบการขับชอพื้นบ้านล้านนา

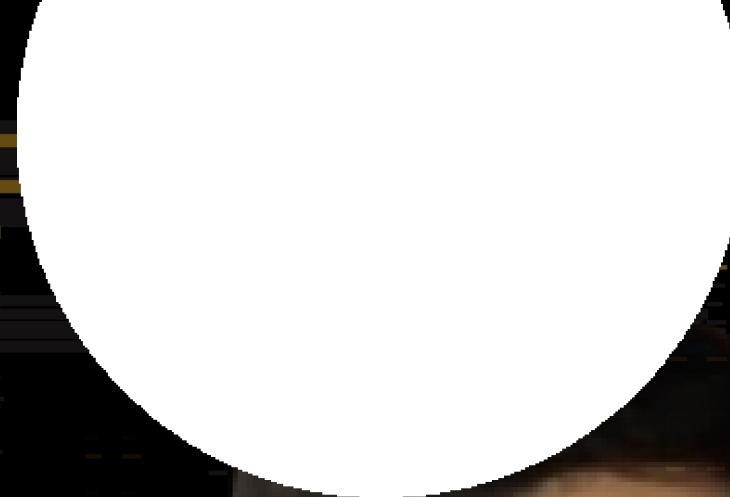
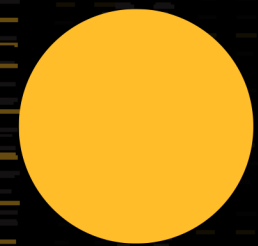


ปี่จุม

เป็นเครื่องดนตรีประเภทเครื่องเป่าของล้านนา

คำว่า "จุม" เป็นภาษาล้านนา หมายถึงการชุมนุม
ดังนั้น ปี่จุม จึงหมายถึงการนำปี่หลาย ๆ เล่ม มาเป่ารวมกัน





โดยปกติปี่จุมสำหรับหนึ่ง จะทำจากไม้รวกลำเดียว และทำเป็นปี่ที่มีขนาดและระดับเสียงต่างๆ กันสี่เล่ม สี่ขนาด มีลิ้นทำด้วยสำริดพนักติดที่ปลายด้านหนึ่ง ซึ่งข้อต้นมีรูนิ้วเจ็ดรูเรียงไปตามความยาวของลำปี่





ปี่แม่ มีความยาวระหว่าง ๗๐ - ๘๐ เซนติเมตร
ปี่กลาง มีความยาวประมาณ ๖๐ - ๖๕ เซนติเมตร
ปี่ก้อย มีความยาวระหว่าง ๔๕ - ๕๕ เซนติเมตร
ปี่ตัด (บางคนเรียกปี่เล็ก) มีความยาว ๓๕ - ๔๐ เซนติเมตร

ปี่แม่

เป็นปี่ที่มีขนาดใหญ่ที่สุด มีเสียงทุ้มต่ำ เวลาบรรเลงในวงเสียงจะขึ้นเสียงขึ้น และทำหน้าที่ประสานเสียง มีการไล่เสียง คล้ายปี่ก้อย

ในปัจจุบันมีการนำเอา ซิ่ง มาเล่น แทนเพื่อความกระชับและเพื่อการกำหนด จังหวะที่แน่นอน



ปี่กลาง

ปี่กลาง เป็นปี่ที่มีขนาดปานกลาง มีระดับเสียง
ค่อนข้างทุ้ม ทำหน้าที่ประสานเสียงกับปี่ท่อย





ปี่ท่อย

ปี่ท่อย มีขนาดเล็กกลดหล่นลงมา
จากปี่แม่และปี่กลาง มีระดับเสียงไม่ทุ้ม
และไม่แหลมเกินไป

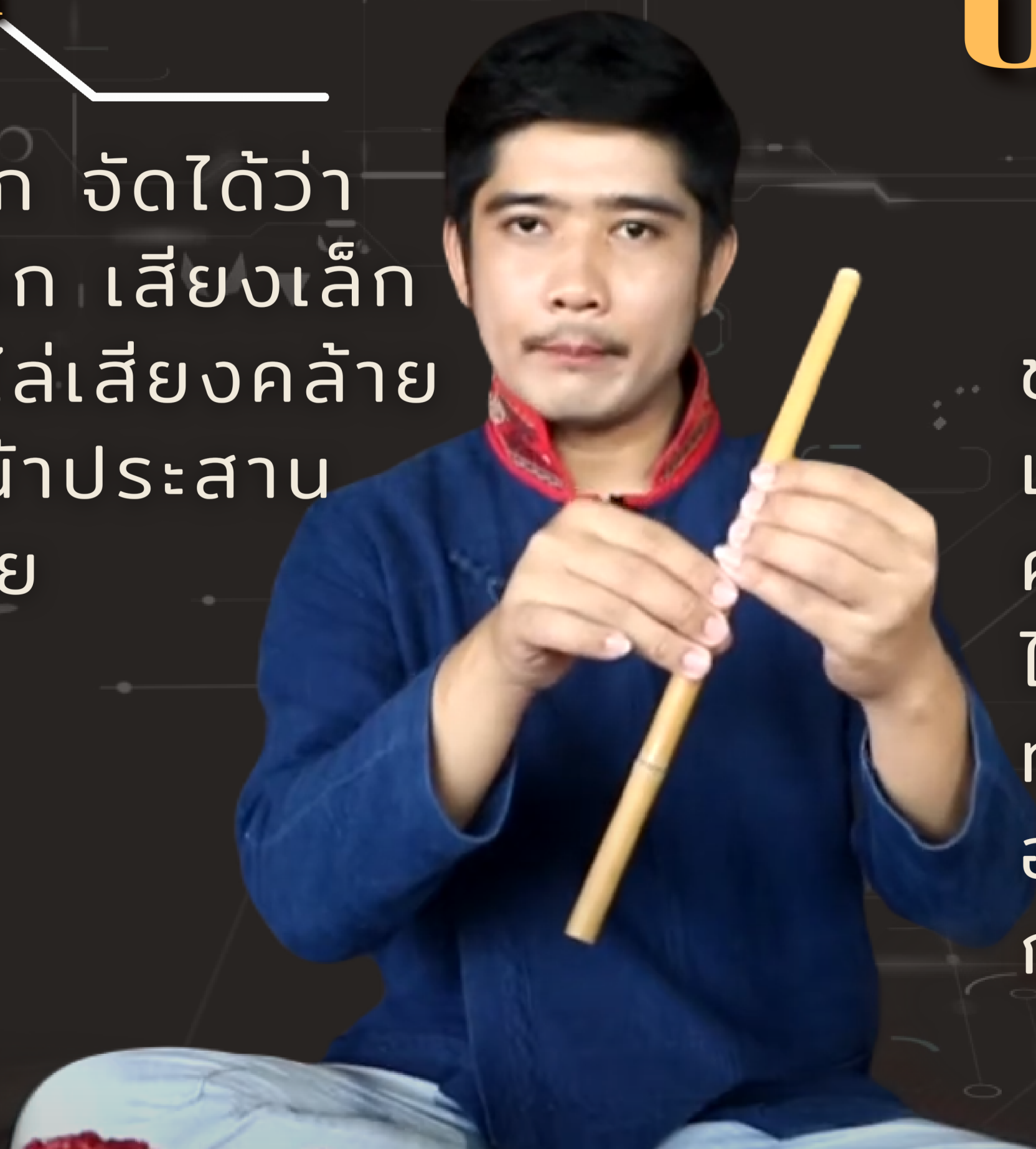
ทำหน้าที่ในการขึ้นหรือลงเพลง
ปี่ทุกเวลาต้องฟังปี่ท่อยเป็นหลัก แม้แต่
ช่างซอกก็ยึดเอาเสียงปี่ท่อยเป็นหลัก

ปี่เล็ก

ปี่เล็ก จัดได้ว่าเป็นปี่ขนาดเล็ก เสียงเล็กแหลม มีการไล่เสียงคล้ายปี่กลาง ทำหน้าประสานเสียงกับปี่ท่อย

ปี่ตัด

ปี่ตัด จัดได้ว่าเป็นขนาดเล็กที่สุด มีเสียงเล็กแหลม การไล่เสียงคล้ายปี่ท่อย ในปัจจุบันไม่นิยมเป่าเพราะจะต่างกับปี่ท่อย ต้องอาศัยผู้เล่นที่มีทักษะในการจำแนกทาง



สำหรับการเล่นรวมวง นิยมใช้ปี่เป็นชุดเรียกว่า วงปี่จุม
นั้นหมายถึงการใช้ปี่ขนาดต่างๆ กันเป่าบรรเลงรวมกันตามจำนวน
และขนาดที่กำหนด วงปี่จุมทั่วไปมี 3 แบบ คือ

ปี่จุมสาม ประกอบด้วย ปี่แม่ ปี่กลาง และปี่ท้อย
ปี่จุมสี่ ประกอบด้วย ปี่แม่ ปี่กลาง ปี่ท้อย และปี่เล็ก
ปี่จุมห้า ประกอบด้วย ปี่แม่ ปี่กลาง ปี่ท้อย ปี่เล็ก และปี่ตัด



ปี่จุม

เรื่องดนตรีประกอบการขับชอพื้นบ้านล้านนา

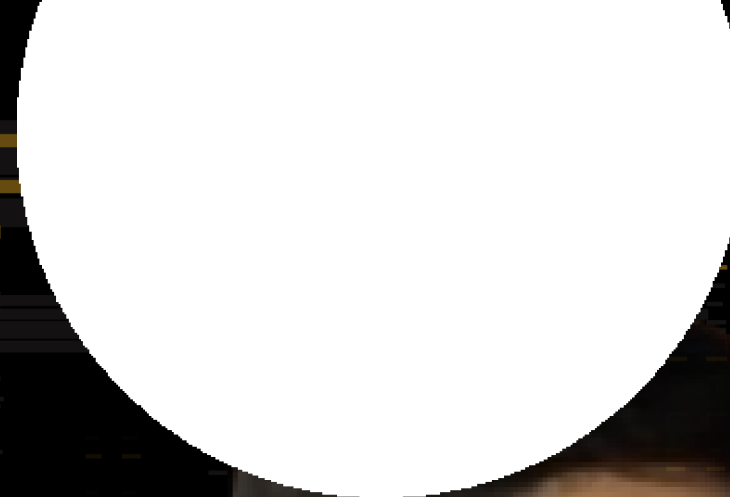
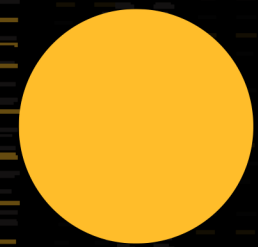


ปี่จุม

เป็นเครื่องดนตรีประเภทเครื่องเป่าของล้านนา

คำว่า "จุม" เป็นภาษาล้านนา หมายถึงการชุมนุม
ดังนั้น ปี่จุม จึงหมายถึงการนำปี่หลาย ๆ เล่ม มาเป่ารวมกัน





โดยปกติปี่จุมสำหรับหนึ่ง จะทำจากไม้รวกลำเดียว และทำเป็นปี่ที่มีขนาดและระดับเสียงต่างๆ กันสี่เล่ม สี่ขนาด มีลิ้นทำด้วยสำริดพนักติดที่ปลายด้านหนึ่ง ซึ่งข้อต้นมีรูนิ้วเจ็ดรูเรียงไปตามความยาวของลำปี่





- ปี่แม่ มีความยาวระหว่าง ๗๐ - ๘๐ เซนติเมตร
- ปี่กลาง มีความยาวประมาณ ๖๐ - ๖๕ เซนติเมตร
- ปี่ก้อย มีความยาวระหว่าง ๔๕ - ๕๕ เซนติเมตร
- ปี่ตัด (บางคนเรียกปี่เล็ก) มีความยาว ๓๕ - ๔๐ เซนติเมตร

ปี่แม่

เป็นปี่ที่มีขนาดใหญ่ที่สุด มีเสียงทุ้มต่ำ เวลาบรรเลงในวงเสียงจะขึ้นเสียงขึ้น และทำหน้าที่ประสานเสียง มีการไล่เสียง คล้ายปี่ก่อย

ในปัจจุบันมีการนำเอา ซิ่ง มาเล่น แทนเพื่อความกระชับและเพื่อการกำหนด จังหวะที่แน่นอน



ปี่กลาง

ปี่กลาง เป็นปี่ที่มีขนาดปานกลาง มีระดับเสียง
ค่อนข้างทุ้ม ทำหน้าที่ประสานเสียงกับปี่ท่อย





ปี่ท่อย

ปี่ท่อย มีขนาดเล็กกลดหล่นลงมา
จากปี่แม่และปี่กลาง มีระดับเสียงไม่ทุ้ม
และไม่แหลมเกินไป

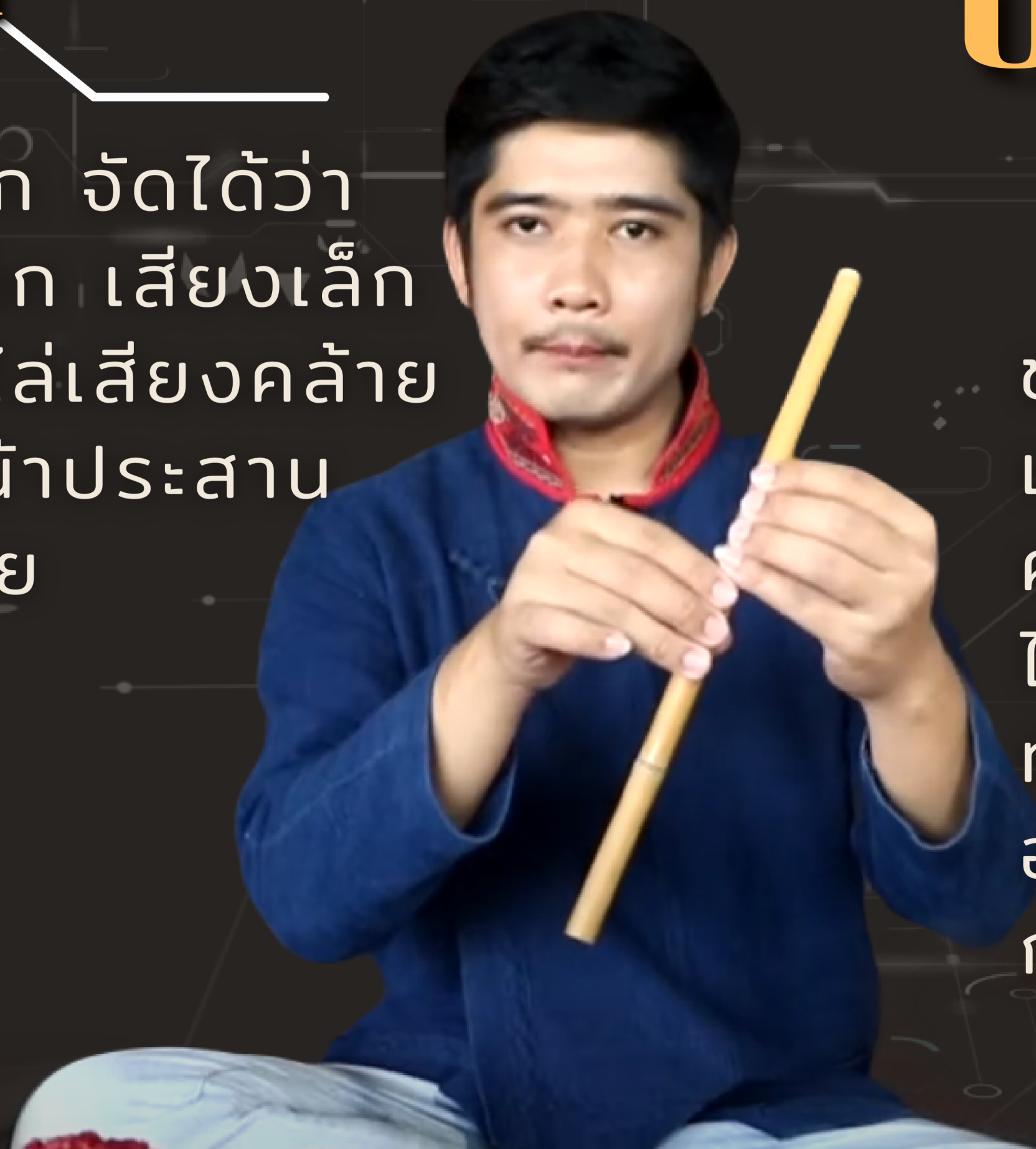
ทำหน้าที่ในการขึ้นหรือลงเพลง
ปี่ทุกเลาต้องฟังปี่ท่อยเป็นหลัก แม้แต่
ช่างซอกก็ยึดเอาเสียงปี่ท่อยเป็นหลัก

ปี่เล็ก

ปี่เล็ก จัดได้ว่าเป็นปี่ขนาดเล็ก เสียงเล็กแหลม มีการไล่เสียงคล้ายปี่กลาง ทำหน้าประสานเสียงกับปี่ท่อย

ปี่ตัด

ปี่ตัด จัดได้ว่าเป็นขนาดเล็กที่สุด มีเสียงเล็กแหลม การไล่เสียงคล้ายปี่ท่อย ในปัจจุบันไม่นิยมเป่าเพราะจะต่างกับปี่ท่อย ต้องอาศัยผู้เล่นที่มีทักษะในการจำแนกทาง



สำหรับการเล่นรวมวง นิยมใช้ปี่เป็นชุดเรียกว่า วงปี่จุม
นั้นหมายถึงการใช้ปี่ขนาดต่างๆ กันเป่าบรรเลงรวมกันตามจำนวน
และขนาดที่กำหนด วงปี่จุมทั่วไปมี 3 แบบ คือ

ปี่จุมสาม ประกอบด้วย ปี่แม่ ปี่กลาง และปี่ท่อย
ปี่จุมสี่ ประกอบด้วย ปี่แม่ ปี่กลาง ปี่ท่อย และปี่เล็ก
ปี่จุมห้า ประกอบด้วย ปี่แม่ ปี่กลาง ปี่ท่อย ปี่เล็ก และปี่ตัด

